



FB NIEDERHALTER- KETTEN

Optimierte FB Niederhalterketten für Holzgreifer der Marken Kalmar, Sisu, Liebherr und weitere Hersteller.



FB Niederhalterketten zur sicheren Fixierung der Stämme.

Logstacker sind üblicherweise mit Greiferketten ausgerüstet, die beidseitig durch Nietbolzen mit Unterlegscheiben gesichert werden. Durch das Schwingen während des Transports und seitliche Belastungen beim Ausrichten der Stämme lösen sich die Nietbolzen.

FB Niederhalterketten eliminieren dieses Problem. Sie sind stabil, langlebig und günstiger.

VORTEILE



Stabile und belastbare Bolzensicherung

Die leistungsfähige Bolzensicherung verhindert, dass sich die Kettenbolzen lösen und die Kette sich öffnet



Höhere Betriebssicherheit

Gut anliegende Ketten und bewegliche Kettengelenke sorgen für gleichmässige Lastverteilung. Baumstämme sind somit optimal gesichert



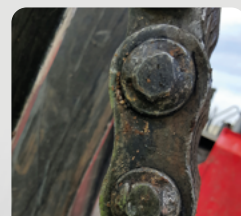
Längere Lebensdauer

Nahezu kein Aufbördeln mehr durch vergütete Laschen mit hoher Zugfestigkeit und wesentlich geringerer Laschenverschleiss



Keine Umbauten nötig

FB Niederhalterketten erfordern keinen Umbau an der Greiferzange, da die Funktionsmasse identisch mit den OEM-Ketten sind



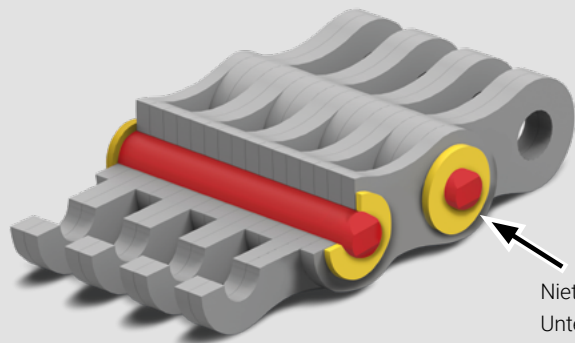
Provisorisches Anschweissen der Nietbolzen.



Schweisnaht bricht im Praxiseinsatz.

Wir machen Ihre Kettenanwendungen profitabler.

STANDARDLÖSUNG FLYERKETTEN



Nietbolzen mit
Unterlegscheiben

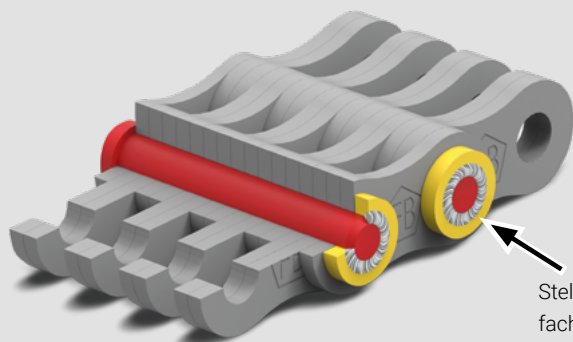


Massive Beschädigungen an den Bolzen und Unterlegscheiben bereits nach **3 Monaten**.

Flyerketten für Holzgreifer werden üblicherweise beidseitig durch Nietbolzen mit Unterlegscheiben gesichert. Diese Konstruktion hat den Nachteil, dass sich die Nietbolzen durch die seitlichen Belastungen leicht lösen. Es bilden sich zudem Langlöcher in den Unterlegscheiben. Die Bolzen werden dann von den Instandhaltern meist mit den Unterlegscheiben verschweisst. Das ist aber nur eine kurzlebige Lösung und kostet unnötig Zeit und Geld. Zudem besteht die Gefahr, dass sich die Baumstämme aus der Fixierung lösen und herunterfallen. Es besteht ein sehr hohes Sicherheitsrisiko für Mensch und Maschine.

Viel teurer als die Nachbearbeitung sind jedoch die Stillstandzeiten dieser teuren Maschinen.

PRAXISERPROBTE LÖSUNG VON FB FB NIEDERHALTERKETTEN



Stellingring wird
fachmännisch
mit dem Bolzen
verschweisst



FB Niederhalterkette nach **12 Monaten** Einsatzdauer

Unsere innovativen FB Niederhalterketten wurden gemeinsam mit unseren Kunden entwickelt und im Praxiseinsatz verbessert. Das Resultat ist die optimale Konstruktion der FB Niederhalterketten.

Um den hohen schwellenden Lasten und den seitlichen Kräften entgegenzuwirken, haben wir einen Kettenbolzen mit einem widerstandsfähigen Kopf gewählt. Die gegenüberliegende Seite sichern wir durch einen starken Stellingring, der von uns fachmännisch mit den Bolzen verschweisst wird. Das Spiel zwischen den Kettenlaschen und den Kettenbolzen wurde ebenfalls optimiert, damit die Niederhalterkette bei Leerfahrten seitlich nicht zu stark schwingt. Auch bei Transportfahrten ist es sehr wichtig, dass die Ketten seitlich stabil und nicht knicksteif sind, damit das Rundholz vor dem Herabfallen gesichert ist.



FB Ketten Handelsgesellschaft mbH
Gewerbepark Süd 5, A-6330 Kufstein • Tel. +41 79 620 50 97
info@fb-ketten.ch • www.fb-ketten.ch

Wir machen Ihre Kettenanwendungen profitabler.